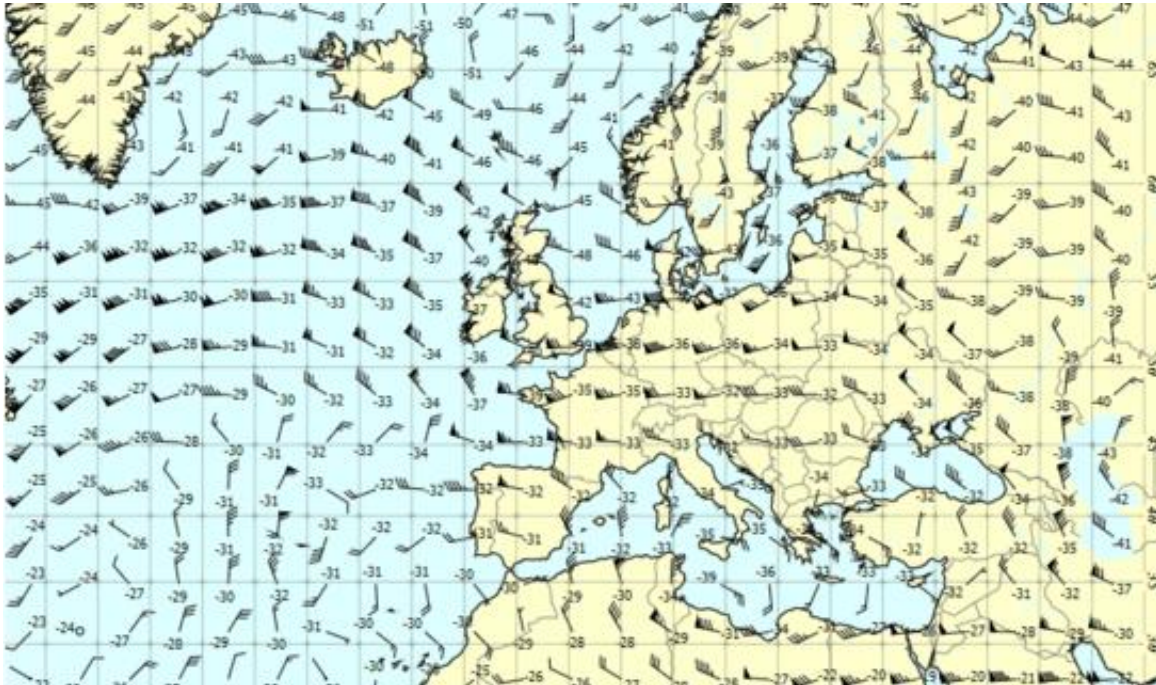


[XPGFS]NOAA

Injecteur de météorologie pour X-Plane



ATTENTION:

- Ce document n'explique pas comment lire un METAR.
- Toute modification du code sera sous votre responsabilité.
- X-Plane NOAA weather est un freeware; vous pouvez le redistribuer et/ou le modifier conformément aux termes de la GNU General Public License.

Prérequis:

- Une connexion Internet.
- [Sandy's Python X-Plane Interface](#).

Support:

Pour le support, rendez vous sur [ce](#) fil de discussion du forum [x-plane.org](#)

Si vous désirez traduire ce document dans une autre langue, contactez

moi par courrier électronique, ou par l'intermédiaire de [xplane.org](#):

gugus.99@hotmail.com / alex.ribes.barcos@gmail.com / [alexitu](#)

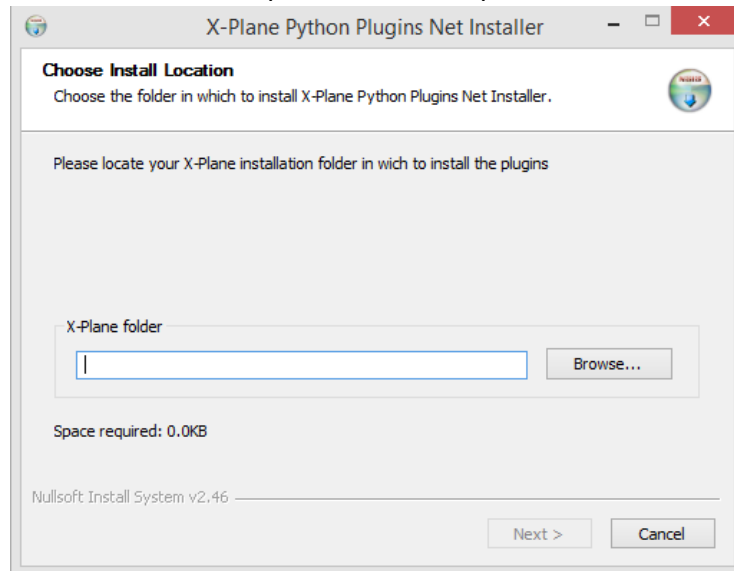
Installation:

- Télécharger et installer Python. Il peut être trouvé [ici](#).
- Télécharger et installer [Sandy's Python X-Plane Interface](#)
- Télécharger la dernière version disponible du plugin. Elle se trouve [ici](#).
- Après téléchargement, ouvrir le .zip.
Vous y trouverez un répertoire appelé: *XplaneNoaaWeather-master*. L'ouvrir.
Vous y trouverez un répertoire appelé: *noaweather* et un .py appelé *PI_noaaWeather.py*.
Déplacer le répertoire *noaweather* et .py dans
X-Plane10\Resources\plugins\PythonScripts.
- Lancer X-Plane. XP NOAA Weather se trouve dans la liste des plugins.

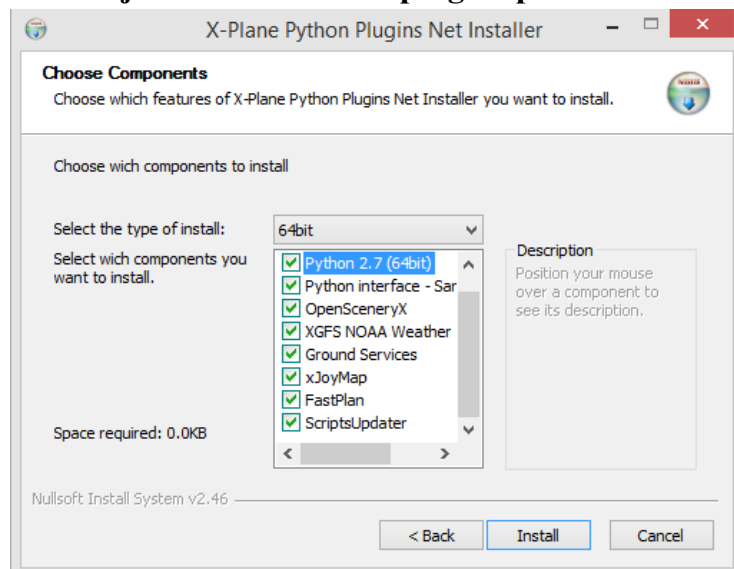
En plus de l'installation manuelle décrite ci dessus, il est possible d'utiliser [cet auto installateur](#). Il installera: Python, Sandy's Python X-Plane Interface, NOAA, et d'autres plugins optionnels. **WINDOWS SEULEMENT (32 & 64)**

[XPGFS]NOAA

NOTE SUR L'AUTO - INSTALLATEUR



Nous recommandons d'installer ScriptsUpdater. Il sera alors possible de mettre à jour/d'installer les plugins pendant une session X Plane.



- [illegible]

[XPGFS]NOAA

NOTE SUR LE PLUGIN

[XPGFS]NOAA

Enable XPGFS 


Active/désactive XPGFS. Si vous désirez utiliser NOAA weather, il suffit de le laisser coché.

Wind levels 

Active/désactive les vents. Il est fortement recommandé de le cocher pour bénéficier les vents à haute altitude (transitions ultra douces entre les différentes couches)

Cloud levels 

Active/désactive le niveau des nuages. Le plugin est compatible avec SkyMaxxPro ou autre.

Temperature 

Active/désactive la température ambiante. Fonctionne également à haute altitude!

Pressure 

Active/désactive la pression atmosphérique (QNH).

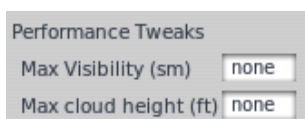
Turbulence 

Active/désactive les turbulences. . Fonctionne également à haute altitude.

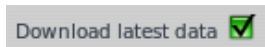
[XPGFS]NOAA



Active la compatibilité avec *IVAO* et *VATSIM*. Pour le vol hors ligne, cocher *NOAA*.



Pour les petites configurations, permet de choisir une visibilité maximum et une épaisseur de nuages maximum. Par exemple, si on indique *Max Visibility* 10, la visibilité sera limitée à 10sm (mile terrestre = 1609 m), et *Max cloud height* 2000, l'épaisseur de la couche nuageuse sera limitée à 2000 pieds.



En cochant cette option, les informations météorologiques seront régulièrement actualisées. Dans le cas contraire le statut de la météorologie initial sera conservé.



Crée un fichier .txt dans `X-Plane10\Resources\plugins\PythonScripts\noaweather\cache\dumplogs`; utile pour rapporter les erreurs.

[XPGFS]NOAA

REMERCIEMENTS

Réalisé par: alexitu

Traduit par: Birdy.dma

Plug-in développé par: Joan